

Haustyp: SILVANA

Zertifizierung möglich: **MINERGIE®**
MINERGIE®-A



HÜSLERHAUS SILVANA 181

SILVANA

Ein Haus eher der klassischen Form verpflichtet. Grosszügige Fensterfronten machen dieses Haus geräumig und hell. Die Räume sind um das zentrale Treppenhaus angeordnet, was ein ganz spezielles Wohngefühl ergibt.

Dieses Haus kann auch ohne Untergeschoss auskommen. Zimmer im EG wird dann als Technikraum genutzt.

Die Dachformen sind auf Sattel- oder Pultdach begrenzt.

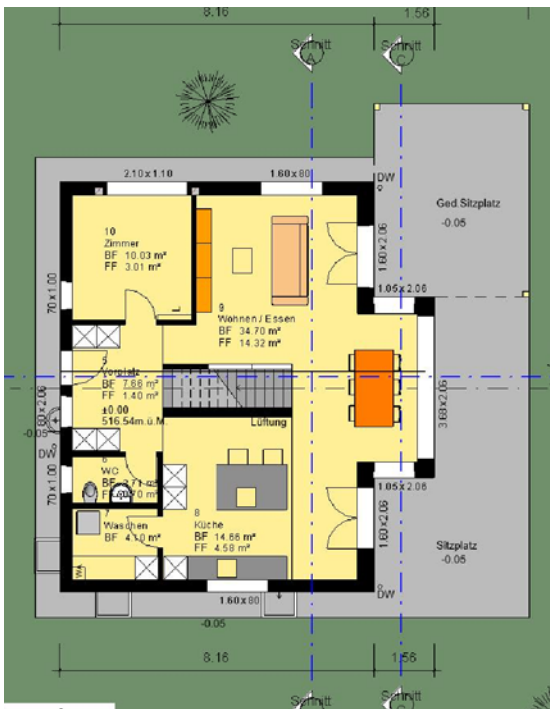
Wir machen Ihnen gerne einen Vorschlag für Ihr Wunschhaus.

Grösse: 8.16 / 10.66 m

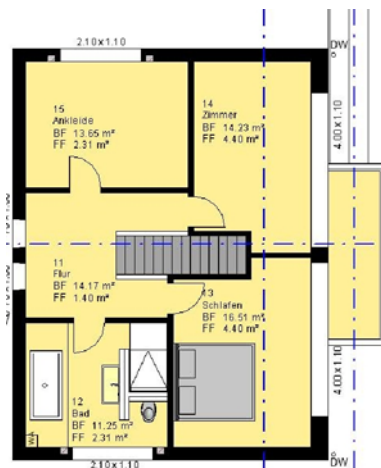
Wohnfläche: Brutto 181 m², Netto 143.60 m²

Raumgrössen:
Wohnen / Essen 34.7 m²
Küche 14.7
Bad 11.2
Zimmer 10 - 16.5

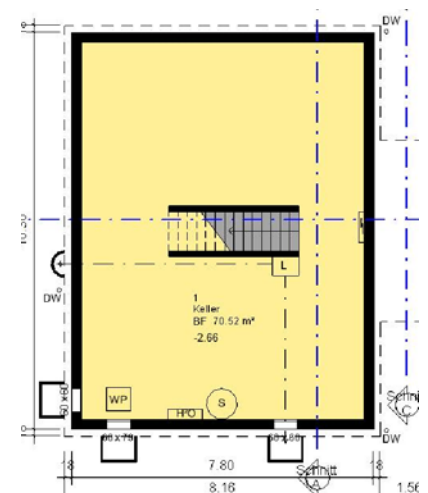
Kosten: siehe separate Preisliste.



ERDGESCHOSS

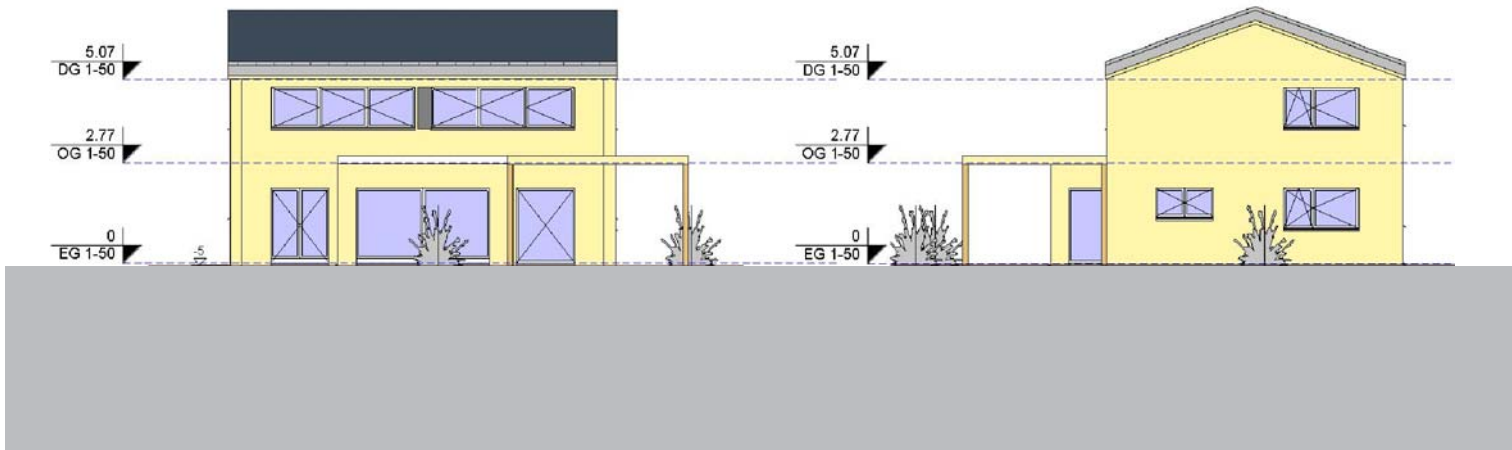


OBERGESCHOSS



UNTERGESCHOSS

Haustyp: SILVANA



Sie suchen ein preiswertes Wohnhaus in schweizer Qualität?

Wir können Ihnen eine Palette von verschiedenen Haustypen zum Festpreis anbieten.

Der Individualisierung der Häuser sind kaum Grenzen gesetzt und die Bauqualität steht bei uns zuoberst auf der Prioritätenliste!

Wir helfen Ihnen auch bei der Suche eines geeigneten Grundstückes. Fragen Sie uns, wir beraten Sie gerne.

Bauen mit uns und örtlichen Unternehmungen, Sie werden begeistert sein!



HÜSLERHAUS.CH
GENERALUNTERNEHMUNG
WYDENSTRASSE 1
CH-5734 REINACH
062 772 28 72

Ein Produkt der HÜSLER ARCHITEKTUR Reinach

Das Systemhaus zum Festpreis

HÜSLERHAUS.CH

DAS SYSTEMHAUS MIT ARCHITEKTUR-STIL

